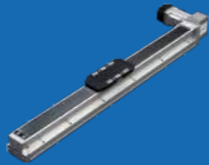


# GSP 內嵌式皮帶滑臺系列

## GSP Built-in Belt Module Series



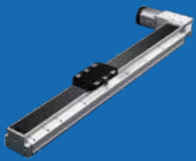
**GSP14**

本體寬幅 135mm  
Width  
最大行程 3650mm  
Max.stroke



**GSP17**

本體寬幅 170mm  
Width  
最大行程 3650mm  
Max.stroke



**GSP20**

本體寬幅 220mm  
Width  
最大行程 3650mm  
Max.stroke

標準螺桿滑台系列  
GMH SERIES

內嵌螺桿滑台系列  
GTH SERIES

無塵螺桿滑台系列  
GMD SERIES

標準皮帶滑台系列  
GMP SERIES

內嵌皮帶滑台系列  
GTP SERIES

無塵皮帶滑台系列  
GME SERIES

歐規皮帶滑台系列  
GKR SERIES

直線電機系列  
GLH SERIES

螺桿電缸系列  
GEC SERIES

# 規格索引-標準皮帶滑臺系列

Spec Index

Standard Belt Actuator

使用環境 Use Where	傳動方式 Driven Mode	仕樣 Model Specification	減速機構 Reducer Mechanism	馬達容量 Motor Output (W)	本體寬幅 Width(mm)	本體高度 Height of the body(mm)	位置重複精度 Repeatability(mm)	皮帶規格 Belt spec		最大可搬重量 Maximum Payload(kg)		最高速度*1 Maximum Speed (mm/s)
								寬度 Belt width(mm)	導程 Lead(mm)	水平使用 Horizontal	垂直使用 Vertical	
一般環境 Standard Environment	皮帶驅動 Belt Drive	GSP14	有 yes	200W	135	78	±0.04	22	40	25		2000
		GSP17		400W	170	90	±0.04	28	40	45		2000
		GSP20		750W	220	112	±0.04	50	40	85		2000

\*1:最高速度(MM/S)是以伺服馬達最高轉速3000RPM為基準。

The highest speed is based on the maximum servo motor's rpm(3000).

步進馬達最高轉速500RPM為基準。

The highest speed is based on the maximum stepping motor's rpm(500).

標準行程及最高使用速度*2																							頁數 Page		
Stroke (mm) & Maximum Speed (mm/s)																									
行程 Stroke	100	250	400	550	700	850	1000	1150	1300	1450	1600	1750	1900	2050	2200	2350	2500	2650	2800	2950	3100	3250	3550	3650	
																									5
																									11
																									17

\*2:標準行程內的黑色數字，代表該行程內可使用的最高安全速度。若超過此速度，滑臺可能會有嚴重共振產生。  
Written here is the standard storke's maximum safe speed. If over this speed, it may cause serious vibration.

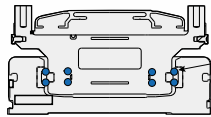
# GSP皮帶滑台內部結構圖-(四列滾珠)

GSP Internal structure diagram of belt slide table-(four-row ball)

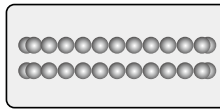
## 四列滾珠設計 Four-row ball design

高剛性 高精度 低摩擦 高速運動 荷載能力大 長壽命。

High rigidity, high precision, low friction, high-speed motion, large load capacity and long life.



四列滾珠設計  
Four-row ball design



## 精度提高 Accuracy Improved

① 無間隙可輕快運動且運動到“圓弧構槽”

No gap can move briskly and move to the "circular groove"

② “圓弧構槽”易于高精度給進長期保持精度。

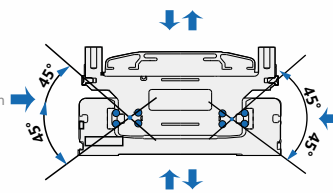
The "circular groove" is easy to maintain accuracy for a long time with high precision.

③ 可在內滑塊，四個方向實現相同的額定載荷，任何方向都可以使用。

The same rated load can be achieved in four directions of the internal slider, which can be used in any direction

## 四方位受力

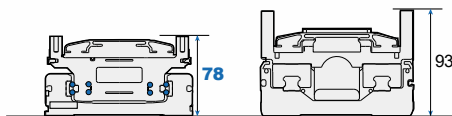
Force in four directions



## 高度變低 Height reduction

具有低重心的物體或結構更加穩定，更不容易傾倒或失去平衡。

Objects or structures with a low center of gravity are more stable and less likely to tip over or lose balance.



GSP14

GTP14S

NEW  
新產品

## 皮帶選擇 Belt options

可依據使用場合來選擇適用的皮帶種類。

According to the different applications to select the most suitable belt.

PU皮帶  
PU belt



橡膠皮帶  
Rubber belt



## 比較表 Comparison table

	PU皮帶 PU belt	橡膠皮帶 Rubber belt
規格 Specifications	AT5, 內含鋼絲 AT5, With steel mesh	5GT, 內含玻璃纖維 5GT, With glass fiber
使用場合 Application	無塵室使用 Clean room	一般環境使用 Normal environment
優點 Advantage	發塵量少 Low dust	噪音小 Low noise
缺點 Drawback	噪音大 Noisy	發塵量多 Dusty



自潤滑儲油系統  
Self-lubricating oil storage system

漏斗式一站式供油  
Funnel-style one-stop oil supply

**無塵室專用對應仕様**

**CLASS10~1000**

無塵室專用真空源接頭。  
Vacuum connector for clean room use.

**馬達廠牌 Motor brand**

可搭配各廠牌的伺服馬達。Customer specified servo motor.

馬達廠牌 Standard suitable motor brands			
三菱 Mitsubishi	國際 Panasonic	安川 Yaskawa	台達 Delta

◎ 其他馬達廠牌規格，請聯絡業務人員。  
◎ Please consult without sales personnel for other motor specifications.

**馬達安裝位置 Motor Install options**

多方向馬達安裝位置可供選擇，讓機台設計更有彈性。  
Multiple motor installation positions provides the flexibility for machine design.

**減速機構(標準型) Deceleration mechanism (standard type)**



L馬達左折  
L Motor Left

LU馬達左上折  
LU Motor Upper Left

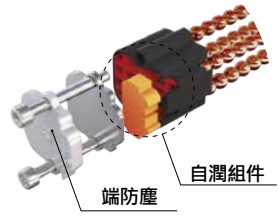
LD馬達左下折  
LD Motor Lower Left

R馬達右折  
R Motor Right

RU馬達右上折  
RU Motor Upper Right

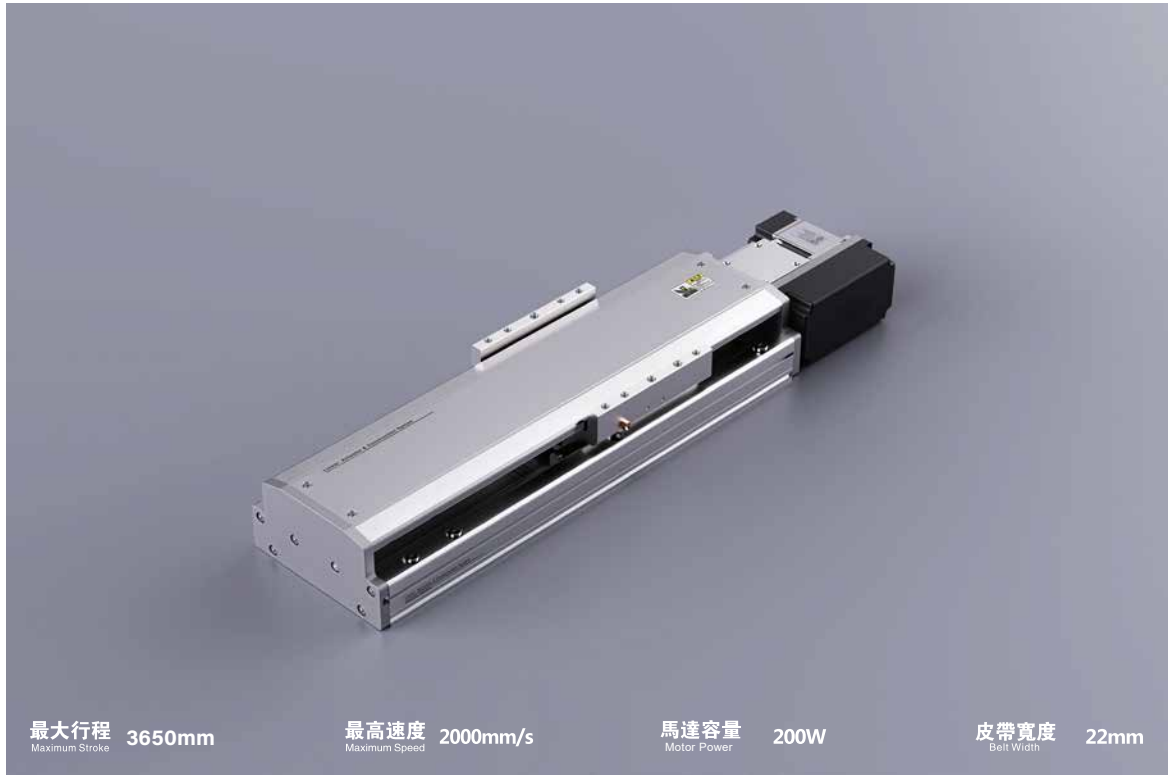
RD馬達右下折  
RD Motor Lower Right

**自潤組件 Self-moisturizing components**



端防塵 自潤組件

自研一體化，儲油系統，節約成本提高效率。  
Self-developed integration oil storage system, cost saving and efficiency.



最大行程 3650mm  
Maximum Stroke

最高速度 2000mm/s  
Maximum Speed

馬達容量 200W  
Motor Power

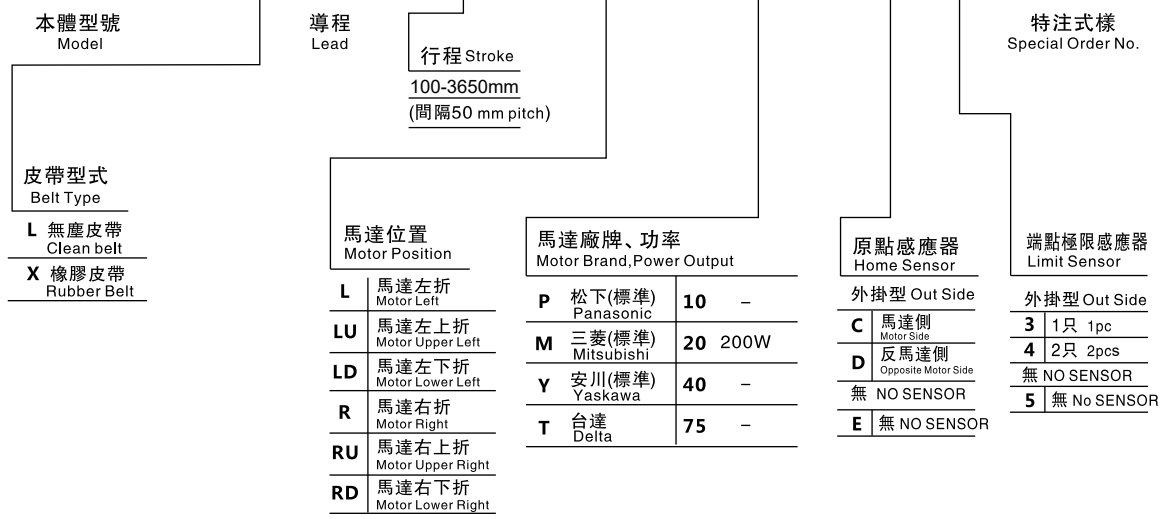
皮帶寬度 22mm  
Belt Width

此圖僅供參考，出貨規格詳見尺寸圖面。  
The picture is just for the reference. Please check the the actual dimensions on the drawing.

型號表示方式

Ordering Code

**GSP14 - L 40 - 100 - L - M20 - C 4 - 0001**

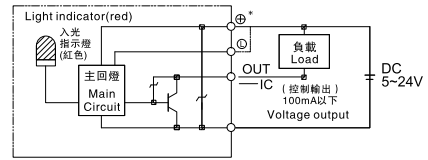


基本仕様 Specification

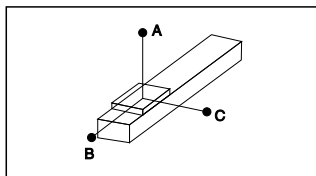
性能 Spec	位置重複精度 Repeatability (mm)	±0.04		
	導程 Lead (mm)	40		
	最高速度 Maximum Speed (mm/s) ※1	2000		
	最大可搬重量 Maximum Payload	水平使用 Horizontal (kg)	25	
		垂直使用 Vertical (kg)		
定格推力 Rated Thrust (N)	100			
標準行程 Stroke Pitch (mm) ※2	100~3050mm/50間隔			
部品 Parts	AC伺服馬達容量 AC Servo Motor Power (W)	200		
	皮帶寬度 Belt Width (mm)	22		
	高剛性直線滑軌 High Rigidity Linear Guide (mm)	內嵌四列導軌		
	原點感應器 Home Sensor	外掛 Outside	EE-SX672(NPN)	

\*馬達加減速設定0.4秒  
\*Acceleration and deceleration value is set 0.4 second.

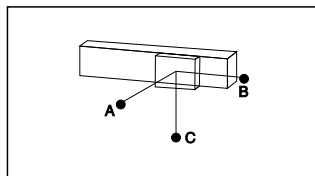
感應器接線圖<原點及端點> Sensor Layout



容許負載力距表 Allowable Overhang



(單位: mm)



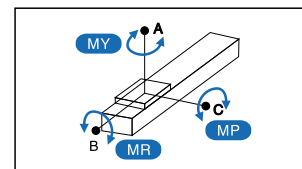
(單位: mm)

水平安裝 Horizontal Installation	A	B	C
10kg	300	200	450
18kg	200	100	300
25kg	150	50	200

壁掛安裝 Wall Installation	A	B	C
10kg	450	200	350
18kg	200	150	200
25kg	250	80	150

\*力矩表所表示的數據, 代表重心。  
\*The torque value in the chart indicate the center of gravity.  
\*符合型錄規範的正常使用下, 保證壽命為10000公里。  
\*Operation life is 10,000km when the product is using under the specified conditions.  
\*倒吊使用無法套用標準規範, 如有需求請洽詢我司業務。  
\*Data information is not for ceiling-mount inverse use. Contact us for the details if you want to apply ceiling-mount inverse usage.

靜態容許負載慣量 Static Loading Moment



水平使用時  
Static Loading Moment (單位: N.m)

MY	660
MP	660
MR	550

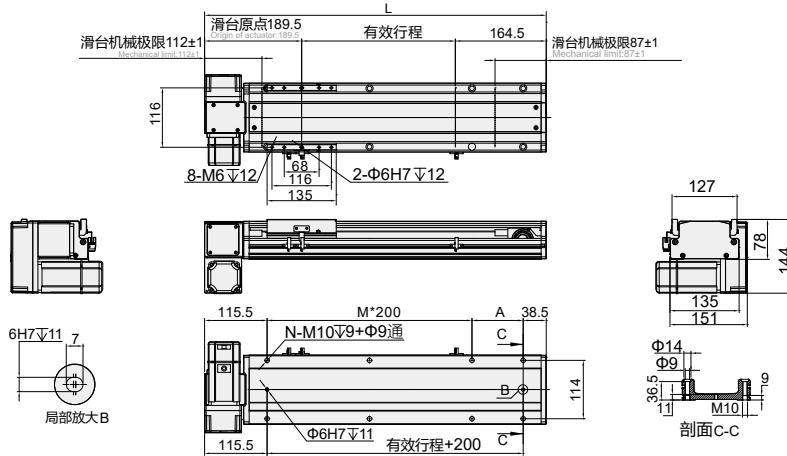
搭配伺服馬達一覽表 Suitable Motor Brand

廠牌 Brand	馬達記號 Mark	煞車有無 Brake	馬達容量 Power(w)	電源電壓 (AC-Voltage) (v)	伺服馬達型號 Motor Model	驅動器型號 Driver Model
三菱 Mitsubishi	M	無煞車(水平仕様) No Brake (Horizontal Type)	200	220	HG-KR23	MR-J4-20A
松下 Panasonic	P	無煞車(水平仕様) No Brake (Horizontal Type)	200	220	MHMD022G1U	MADHT1507
台達 Delta	T	無煞車(水平仕様) No Brake (Horizontal Type)	200	220	ECMA-C20602ES	ASD-B20221-B



**LD** 馬達左下折  
Motor Lower Left

單位 Unit : mm



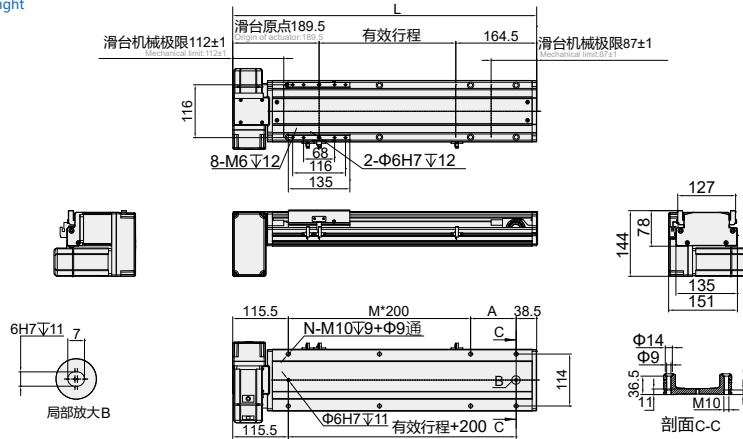
有效行程 Stroke	100	150	200	250	300	350	400	450	500	550	600	650	700	750	800	850	900	950	1000	1050	1100	1150	1200	1250	1300	1350	1400	1450	1500	1550	1600	1650	1700	1750	1800	1850
L	454	504	554	604	654	704	754	804	854	904	954	1004	1054	1104	1154	1204	1254	1304	1354	1404	1454	1504	1554	1604	1654	1704	1754	1804	1854	1904	1954	2004	2054	2104	2154	2204
A	100	150	200	50	100	150	200	50	100	150	200	50	100	150	200	50	100	150	200	50	100	150	200	50	100	150	200	50	100	150	200	50	100	150	200	50
M	1	1	1	2	2	2	2	3	3	3	3	4	4	4	4	5	5	5	6	6	6	6	7	7	7	7	8	8	8	8	9	9	9	9	10	
N	6	6	6	8	8	8	8	10	10	10	10	12	12	12	12	14	14	14	16	16	16	16	18	18	18	18	20	20	20	20	22	22	22	22	24	
KG	6.4	6.8	7.1	7.5	7.9	8.3	8.7	9.0	9.4	9.8	10.2	10.6	10.9	11.3	11.7	12.1	12.5	12.8	13.2	13.6	14.0	14.4	14.7	15.1	15.5	15.9	16.3	16.6	17.0	17.4	17.8	18.2	18.5	18.9	19.3	19.7

有效行程 Stroke	1900	1950	2000	2050	2100	2150	2200	2250	2300	2350	2400	2450	2500	2550	2600	2650	2700	2750	2800	2850	2900	2950	3000	3050	3100	3150	3200	3250	3300	3350	3400	3450	3500	3550	3600	3650
L	2254	2304	2354	2404	2454	2504	2554	2604	2654	2704	2754	2804	2854	2904	2954	3004	3054	3104	3154	3204	3254	3304	3354	3404	3454	3504	3554	3604	3654	3704	3754	3804	3854	3904	3954	4004
A	100	150	200	50	100	150	200	50	100	150	200	50	100	150	200	50	100	150	200	50	100	150	200	50	100	150	200	50	100	150	200	50	100	150	200	50
M	10	10	10	11	11	11	11	12	12	12	12	13	13	13	13	14	14	14	15	15	15	15	16	16	16	16	17	17	17	17	18	18	18	18	19	
N	24	24	24	26	26	26	26	28	28	28	28	30	30	30	30	32	32	32	32	34	34	34	34	34	36	36	36	36	38	38	38	38	40	40	40	42
KG	20.1	20.4	20.8	21.2	21.6	22.0	22.3	22.7	23.1	23.5	23.9	24.2	24.6	25.0	25.4	25.8	26.1	26.5	26.9	27.3	27.7	28.0	28.4	28.8	29.2	29.6	29.9	30.3	30.7	31.1	31.5	31.8	32.2	32.6	33.0	33.4

**RD** 馬達右下折  
Motor Lower Right

單位 Unit : mm



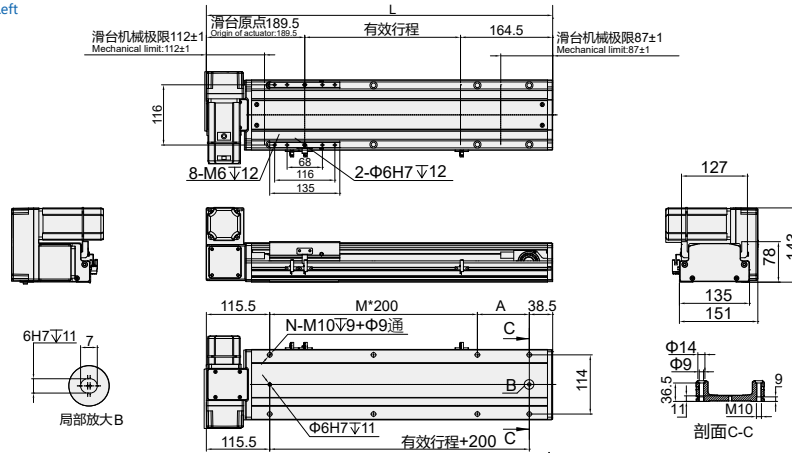
有效行程 Stroke	100	150	200	250	300	350	400	450	500	550	600	650	700	750	800	850	900	950	1000	1050	1100	1150	1200	1250	1300	1350	1400	1450	1500	1550	1600	1650	1700	1750	1800	1850
L	454	504	554	604	654	704	754	804	854	904	954	1004	1054	1104	1154	1204	1254	1304	1354	1404	1454	1504	1554	1604	1654	1704	1754	1804	1854	1904	1954	2004	2054	2104	2154	2204
A	100	150	200	50	100	150	200	50	100	150	200	50	100	150	200	50	100	150	200	50	100	150	200	50	100	150	200	50	100	150	200	50	100	150	200	50
M	1	1	1	2	2	2	2	3	3	3	3	4	4	4	4	5	5	5	6	6	6	6	7	7	7	7	8	8	8	8	9	9	9	9	10	
N	6	6	6	8	8	8	8	10	10	10	10	12	12	12	12	14	14	14	16	16	16	16	18	18	18	18	20	20	20	20	22	22	22	22	24	
KG	6.4	6.8	7.1	7.5	7.9	8.3	8.7	9.0	9.4	9.8	10.2	10.6	10.9	11.3	11.7	12.1	12.5	12.8	13.2	13.6	14.0	14.4	14.7	15.1	15.5	15.9	16.3	16.6	17.0	17.4	17.8	18.2	18.5	18.9	19.3	19.7

有效行程 Stroke	1900	1950	2000	2050	2100	2150	2200	2250	2300	2350	2400	2450	2500	2550	2600	2650	2700	2750	2800	2850	2900	2950	3000	3050	3100	3150	3200	3250	3300	3350	3400	3450	3500	3550	3600	3650
L	2254	2304	2354	2404	2454	2504	2554	2604	2654	2704	2754	2804	2854	2904	2954	3004	3054	3104	3154	3204	3254	3304	3354	3404	3454	3504	3554	3604	3654	3704	3754	3804	3854	3904	3954	4004
A	100	150	200	50	100	150	200	50	100	150	200	50	100	150	200	50	100	150	200	50	100	150	200	50	100	150	200	50	100	150	200	50	100	150	200	50
M	10	10	10	11	11	11	11	12	12	12	12	13	13	13	13	14	14	14	15	15	15	15	16	16	16	16	17	17	17	17	18	18	18	18	19	
N	24	24	24	26	26	26	26	28	28	28	28	30	30	30	30	32	32	32	32	34	34	34	34	34	36	36	36	36	38	38	38	38	40	40	40	42
KG	20.1	20.4	20.8	21.2	21.6	22.0	22.3	22.7	23.1	23.5	23.9	24.2	24.6	25.0	25.4	25.8	26.1	26.5	26.9	27.3	27.7	28.0	28.4	28.8	29.2	29.6	29.9	30.3	30.7	31.1	31.5	31.8	32.2	32.6	33.0	33.4

**LU** 馬達左上折  
Motor Upper Left

單位 Unit : mm



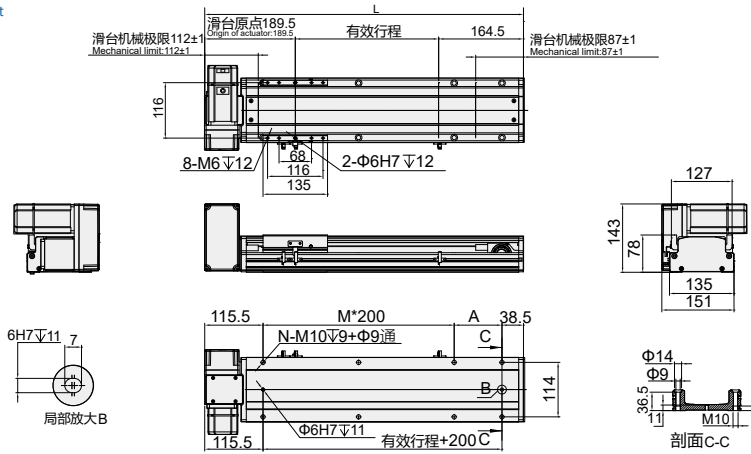
有效行程 Stroke	100	150	200	250	300	350	400	450	500	550	600	650	700	750	800	850	900	950	1000	1050	1100	1150	1200	1250	1300	1350	1400	1450	1500	1550	1600	1650	1700	1750	1800	1850	
L	454	504	554	604	654	704	754	804	854	904	954	1004	1054	1104	1154	1204	1254	1304	1354	1404	1454	1504	1554	1604	1654	1704	1754	1804	1854	1904	1954	2004	2054	2104	2154	2204	
A	100	150	200	50	100	150	200	50	100	150	200	50	100	150	200	50	100	150	200	50	100	150	200	50	100	150	200	50	100	150	200	50	100	150	200	50	
M	1	1	1	2	2	2	2	3	3	3	3	3	4	4	4	4	5	5	5	5	6	6	6	6	7	7	7	7	7	8	8	8	8	9	9	9	10
N	6	6	6	8	8	8	8	8	10	10	10	10	12	12	12	12	14	14	14	14	16	16	16	16	18	18	18	18	20	20	20	20	22	22	22	22	24
KG	6.4	6.8	7.1	7.5	7.9	8.3	8.7	9.0	9.4	9.8	10.2	10.6	10.9	11.3	11.7	12.1	12.5	12.8	13.2	13.6	14.0	14.4	14.7	15.1	15.5	15.9	16.3	16.6	17.0	17.4	17.8	18.2	18.5	18.9	19.3	19.7	

有效行程 Stroke	1900	1950	2000	2050	2100	2150	2200	2250	2300	2350	2400	2450	2500	2550	2600	2650	2700	2750	2800	2850	2900	2950	3000	3050	3100	3150	3200	3250	3300	3350	3400	3450	3500	3550	3600	3650	
L	2254	2304	2354	2404	2454	2504	2554	2604	2654	2704	2754	2804	2854	2904	2954	3004	3054	3104	3154	3204	3254	3304	3354	3404	3454	3504	3554	3604	3654	3704	3754	3804	3854	3904	3954	4004	
A	100	150	200	50	100	150	200	50	100	150	200	50	100	150	200	50	100	150	200	50	100	150	200	50	100	150	200	50	100	150	200	50	100	150	200	50	
M	10	10	10	11	11	11	11	12	12	12	12	13	13	13	13	13	14	14	14	14	15	15	15	15	16	16	16	16	17	17	17	17	18	18	18	18	19
N	24	24	24	26	26	26	26	28	28	28	28	30	30	30	30	32	32	32	32	34	34	34	34	36	36	36	36	38	38	38	38	40	40	40	40	42	
KG	20.1	20.4	20.8	21.2	21.6	22.0	22.3	22.7	23.1	23.5	23.9	24.2	24.6	25.0	25.4	25.8	26.1	26.5	26.9	27.3	27.7	28.0	28.4	28.8	29.2	29.6	29.9	30.3	30.7	31.1	31.5	31.8	32.2	32.6	33.0	33.4	

**RU** 馬達右上折  
Motor Upper Right

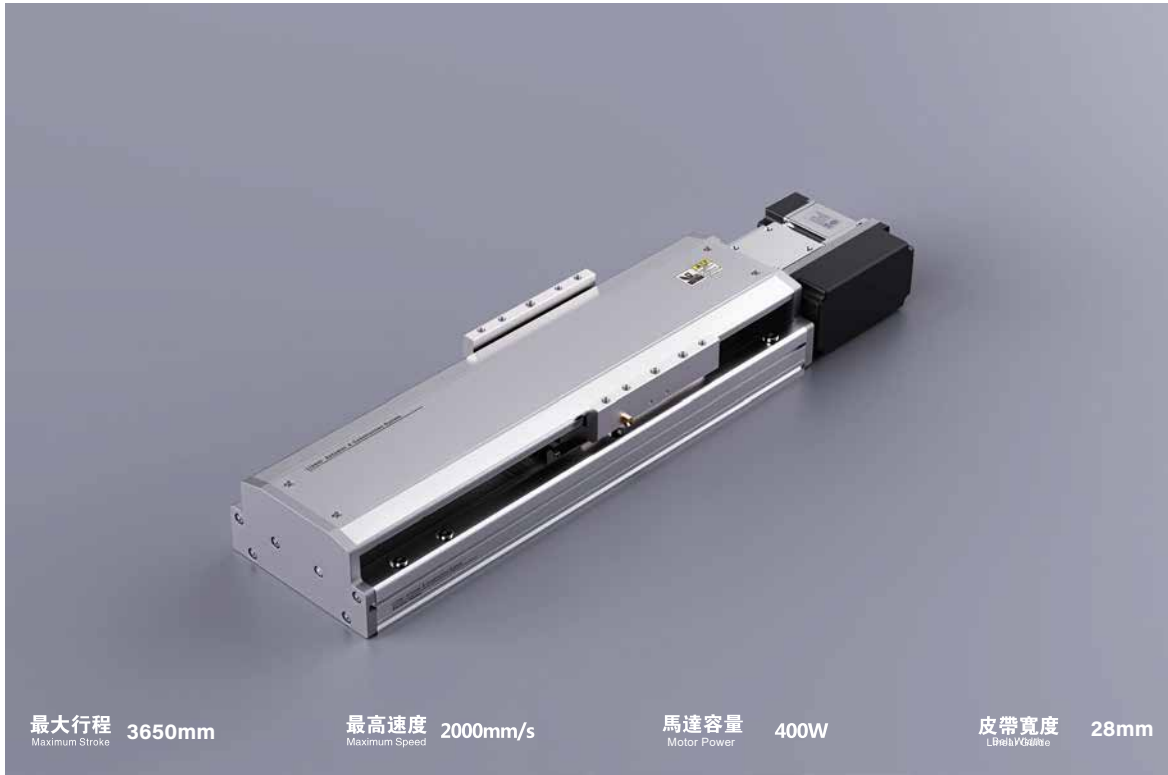
單位 Unit : mm



有效行程 Stroke	100	150	200	250	300	350	400	450	500	550	600	650	700	750	800	850	900	950	1000	1050	1100	1150	1200	1250	1300	1350	1400	1450	1500	1550	1600	1650	1700	1750	1800	1850	
L	454	504	554	604	654	704	754	804	854	904	954	1004	1054	1104	1154	1204	1254	1304	1354	1404	1454	1504	1554	1604	1654	1704	1754	1804	1854	1904	1954	2004	2054	2104	2154	2204	
A	100	150	200	50	100	150	200	50	100	150	200	50	100	150	200	50	100	150	200	50	100	150	200	50	100	150	200	50	100	150	200	50	100	150	200	50	
M	1	1	1	2	2	2	2	3	3	3	3	3	4	4	4	4	5	5	5	5	6	6	6	6	7	7	7	7	8	8	8	8	9	9	9	10	
N	6	6	6	8	8	8	8	8	10	10	10	10	12	12	12	12	14	14	14	14	16	16	16	16	18	18	18	18	20	20	20	20	22	22	22	22	24
KG	6.4	6.8	7.1	7.5	7.9	8.3	8.7	9.0	9.4	9.8	10.2	10.6	10.9	11.3	11.7	12.1	12.5	12.8	13.2	13.6	14.0	14.4	14.7	15.1	15.5	15.9	16.3	16.6	17.0	17.4	17.8	18.2	18.5	18.9	19.3	19.7	

有效行程 Stroke	1900	1950	2000	2050	2100	2150	2200	2250	2300	2350	2400	2450	2500	2550	2600	2650	2700	2750	2800	2850	2900	2950	3000	3050	3100	3150	3200	3250	3300	3350	3400	3450	3500	3550	3600	3650	
L	2254	2304	2354	2404	2454	2504	2554	2604	2654	2704	2754	2804	2854	2904	2954	3004	3054	3104	3154	3204	3254	3304	3354	3404	3454	3504	3554	3604	3654	3704	3754	3804	3854	3904	3954	4004	
A	100	150	200	50	100	150	200	50	100	150	200	50	100	150	200	50	100	150	200	50	100	150	200	50	100	150	200	50	100	150	200	50	100	150	200	50	
M	10	10	10	11	11	11	11	12	12	12	12	13	13	13	13	13	14	14	14	14	15	15	15	15	16	16	16	16	17	17	17	17	18	18	18	18	19
N	24	24	24	26	26	26	26	28	28	28	28	30	30	30	30	32	32	32	32	34	34	34	34	36	36	36	36	38	38	38	38	40	40	40	40	42	
KG	20.1	20.4	20.8	21.2	21.6	22.0	22.3	22.7	23.1	23.5	23.9	24.2	24.6	25.0	25.4	25.8	26.1	26.5	26.9	27.3	27.7	28.0	28.4	28.8	29.2	29.6	29.9	30.3	30.7	31.1	31.5	31.8	32.2	32.6	33.0	33.4	



最大行程 3650mm  
Maximum Stroke

最高速度 2000mm/s  
Maximum Speed

馬達容量 400W  
Motor Power

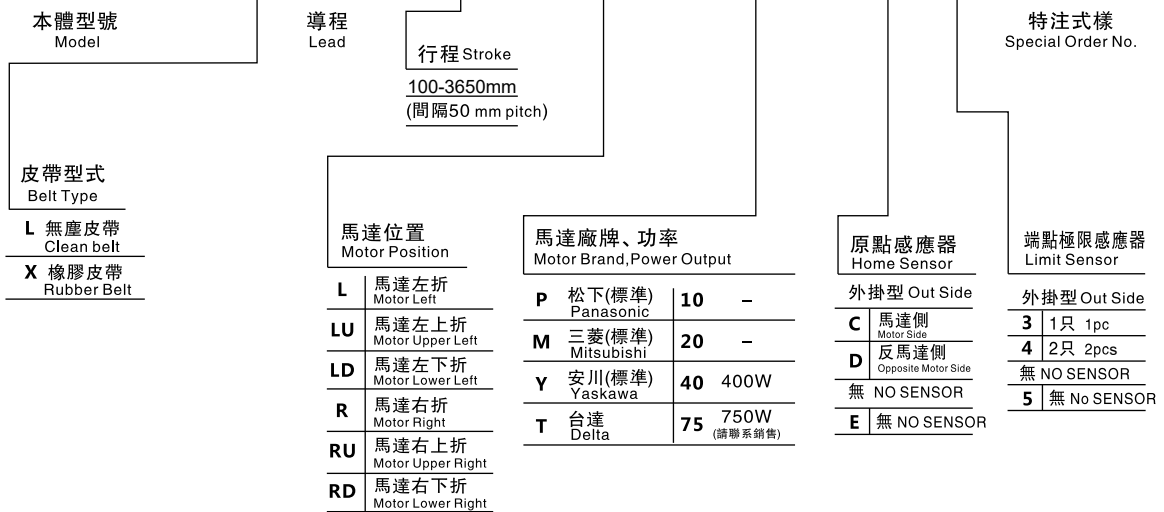
皮帶寬度 28mm  
Belt Width

此圖僅供參考，出貨規格詳見尺寸圖面  
The picture is just for the reference. Please check the the actual dimensions on the drawing.

型號表示方式

Ordering Code

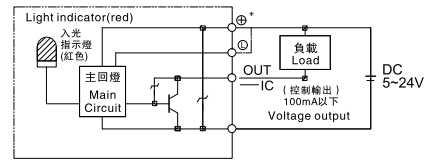
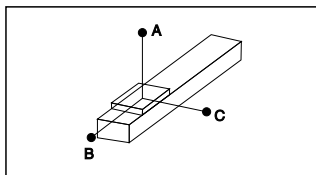
**GSP17 - L 40 - 100 - L - M40 - C 4 - 0001**



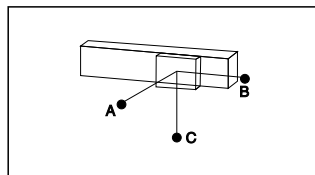
**基本仕様 Specification**

性能 Spec	位置重複精度 Repeatability (mm)	±0.04		
	導程 Lead (mm)	40		
	最高速度 Maximum Speed (mm/s) ※1	2000		
	最大可搬重量 Maximum Payload	水平使用 Horizontal (kg)	45	
		垂直使用 Vertical (kg)		
	定格推力 Rated Thrust (N)	204		
部品 Parts	標準行程 Stroke Pitch (mm) ※2	100~3650mm/50間隔		
	AC伺服馬達容量 AC Servo Motor Power (W)	400		
	皮帶寬度 Belt Width (mm)	28		
	高剛性直線滑軌 High Rigidity Linear Guide (mm)	內嵌四列導軌		
原點感應器 Home Sensor	外掛 Outside	EE-SX672(NPN)		

\*馬達加速減速設定0.4秒  
\*Acceleration and deceleration value is set 0.4 second.

**感應器接線圖<原點及端點> Sensor Layout**

**容許負載力距表 N.m Allowable Overhang**


(單位: mm)



(單位: mm)

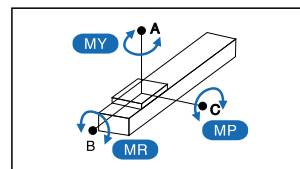
水平安裝 Horizontal Installation	A	B	C
20kg	250	150	380
30kg	160	100	250
45kg	130	50	150

壁掛安裝 Wall Installation	A	B	C
20kg	350	150	200
30kg	200	100	150
45kg	150	50	100

\*力矩表所表示的數據，代表重心。  
\*The torque value in the chart indicate the center of gravity.

\*符合型錄規範的正常使用下，保證壽命為10000公里。  
\*Operation life is 10,000km when the product is using under the specified conditions.

\*倒吊使用無法套用標準規範，如有需求請洽詢我司業務。  
\*Data information is not for ceiling-mount inverse use. Contact us for the details if you want to apply ceiling-mount inverse usage.

**靜態容許負載慣量 Static Loading Moment**


(單位: N.m)

 水平使用時  
Static Loading Moment

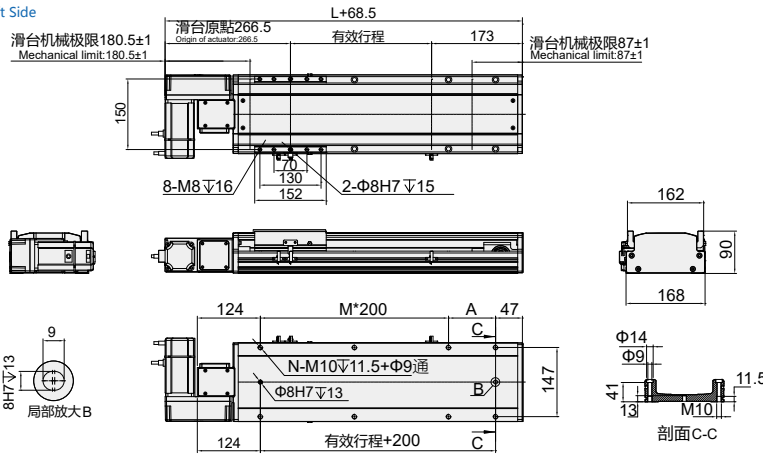
MY	767
MP	767
MR	1936

**搭配伺服馬達一覽表 Suitable Motor Brand**

廠牌 Brand	馬達記號 Mark	煞車有無 Brake	馬達容量 Power(w)	電源電壓 (AC-Voltage) (V)	伺服馬達型號 Motor Model	驅動器型號 Driver Model
三菱 Mitsubishi	M	無煞車(水平仕様) No Brake (Horizontal Type)	400	220	HG-KR43	MR-J4-40A
松下 Panasonic	P	無煞車(水平仕様) No Brake (Horizontal Type)	400	220	MHMD042G1U	MBDHT2510
台達 Delta	T	無煞車(水平仕様) No Brake (Horizontal Type)	400	220	ECMA-C20604ES	ASD-B20421-B

**L** 馬達左折  
Motor On Left Side

單位 Unit : mm

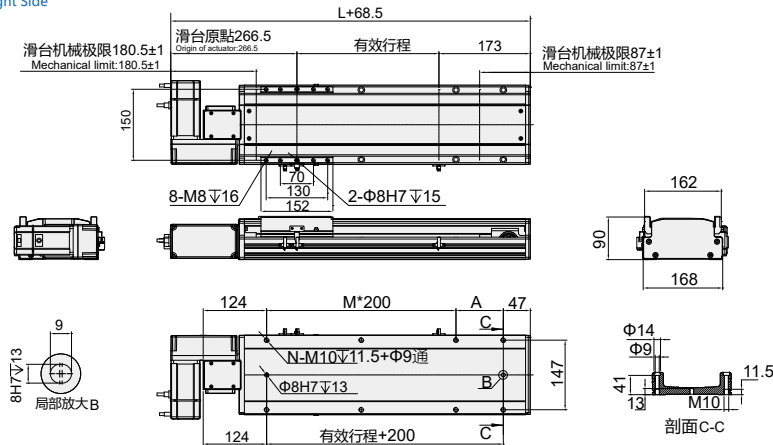


有效行程 Stroke	100	150	200	250	300	350	400	450	500	550	600	650	700	750	800	850	900	950	1000	1050	1100	1150	1200	1250	1300	1350	1400	1450	1500	1550	1600	1650	1700	1750	1800	1850
L	471	521	571	621	671	721	771	821	871	921	971	1021	1071	1121	1171	1221	1271	1321	1371	1421	1471	1521	1571	1621	1671	1721	1771	1821	1871	1921	1971	2021	2071	2121	2171	2221
A	100	150	200	50	100	150	200	50	100	150	200	50	100	150	200	50	100	150	200	50	100	150	200	50	100	150	200	50	100	150	200	50	100	150	200	50
M	1	1	1	2	2	2	2	3	3	3	3	4	4	4	4	5	5	5	5	6	6	6	6	7	7	7	7	8	8	8	8	9	9	9	9	10
N	6	6	6	8	8	8	8	10	10	10	10	12	12	12	12	14	14	14	14	16	16	16	16	18	18	18	18	20	20	20	20	22	22	22	22	24
KG	8.8	9.3	9.8	10.3	10.8	11.3	11.9	12.4	12.9	13.4	13.9	14.4	14.9	15.4	15.9	16.4	17.0	17.5	18.0	18.5	19.0	19.5	20.0	20.5	21.0	21.5	22.1	22.6	23.1	23.6	24.1	24.6	25.1	25.6	26.1	26.6

有效行程 Stroke	1900	1950	2000	2050	2100	2150	2200	2250	2300	2350	2400	2450	2500	2550	2600	2650	2700	2750	2800	2850	2900	2950	3000	3050	3100	3150	3200	3250	3300	3350	3400	3450	3500	3550	3600	3650
L	2271	2321	2371	2421	2471	2521	2571	2621	2671	2721	2771	2821	2871	2921	2971	3021	3071	3121	3171	3221	3271	3321	3371	3421	3471	3521	3571	3621	3671	3721	3771	3821	3871	3921	3971	4021
A	100	150	200	50	100	150	200	50	100	150	200	50	100	150	200	50	100	150	200	50	100	150	200	50	100	150	200	50	100	150	200	50	100	150	200	50
M	10	10	10	11	11	11	11	12	12	12	12	13	13	13	13	14	14	14	14	15	15	15	15	16	16	16	16	17	17	17	17	18	18	18	18	19
N	24	24	24	26	26	26	26	28	28	28	28	30	30	30	30	32	32	32	32	34	34	34	34	36	36	36	36	38	38	38	38	40	40	40	40	42
KG	27.2	27.7	28.2	28.7	29.2	29.7	30.2	30.7	31.2	31.7	32.3	32.8	33.3	33.8	34.3	34.8	35.3	35.8	36.3	36.8	37.4	37.9	38.4	38.9	39.4	39.9	40.4	40.9	41.4	41.9	42.5	43.0	43.5	44.0	44.5	45.0

**R** 馬達右折  
Motor On Right Side

單位 Unit : mm

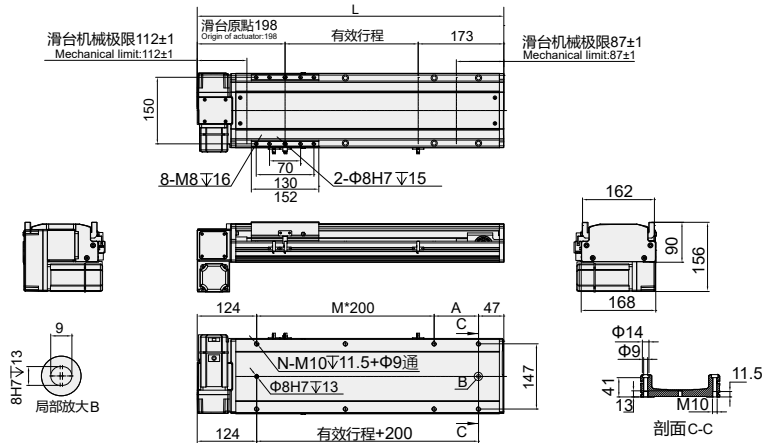


有效行程 Stroke	100	150	200	250	300	350	400	450	500	550	600	650	700	750	800	850	900	950	1000	1050	1100	1150	1200	1250	1300	1350	1400	1450	1500	1550	1600	1650	1700	1750	1800	1850
L	471	521	571	621	671	721	771	821	871	921	971	1021	1071	1121	1171	1221	1271	1321	1371	1421	1471	1521	1571	1621	1671	1721	1771	1821	1871	1921	1971	2021	2071	2121	2171	2221
A	100	150	200	50	100	150	200	50	100	150	200	50	100	150	200	50	100	150	200	50	100	150	200	50	100	150	200	50	100	150	200	50	100	150	200	50
M	1	1	1	2	2	2	2	3	3	3	3	4	4	4	4	5	5	5	5	6	6	6	6	7	7	7	7	8	8	8	8	9	9	9	9	10
N	6	6	6	8	8	8	8	10	10	10	10	12	12	12	12	14	14	14	14	16	16	16	16	18	18	18	18	20	20	20	20	22	22	22	22	24
KG	8.8	9.3	9.8	10.3	10.8	11.3	11.9	12.4	12.9	13.4	13.9	14.4	14.9	15.4	15.9	16.4	17.0	17.5	18.0	18.5	19.0	19.5	20.0	20.5	21.0	21.5	22.1	22.6	23.1	23.6	24.1	24.6	25.1	25.6	26.1	26.6

有效行程 Stroke	1900	1950	2000	2050	2100	2150	2200	2250	2300	2350	2400	2450	2500	2550	2600	2650	2700	2750	2800	2850	2900	2950	3000	3050	3100	3150	3200	3250	3300	3350	3400	3450	3500	3550	3600	3650
L	2271	2321	2371	2421	2471	2521	2571	2621	2671	2721	2771	2821	2871	2921	2971	3021	3071	3121	3171	3221	3271	3321	3371	3421	3471	3521	3571	3621	3671	3721	3771	3821	3871	3921	3971	4021
A	100	150	200	50	100	150	200	50	100	150	200	50	100	150	200	50	100	150	200	50	100	150	200	50	100	150	200	50	100	150	200	50	100	150	200	50
M	10	10	10	11	11	11	11	12	12	12	12	13	13	13	13	14	14	14	14	15	15	15	15	16	16	16	16	17	17	17	17	18	18	18	18	19
N	24	24	24	26	26	26	26	28	28	28	28	30	30	30	30	32	32	32	32	34	34	34	34	36	36	36	36	38	38	38	38	40	40	40	40	42
KG	27.2	27.7	28.2	28.7	29.2	29.7	30.2	30.7	31.2	31.7	32.3	32.8	33.3	33.8	34.3	34.8	35.3	35.8	36.3	36.8	37.4	37.9	38.4	38.9	39.4	39.9	40.4	40.9	41.4	41.9	42.5	43.0	43.5	44.0	44.5	45.0

**LD** 馬達左下折  
Motor Lower Left

單位 Unit : mm

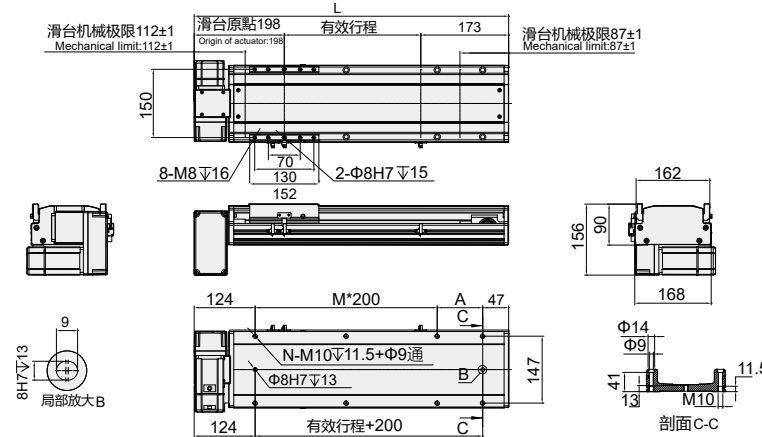


有效行程 Stroke	100	150	200	250	300	350	400	450	500	550	600	650	700	750	800	850	900	950	1000	1050	1100	1150	1200	1250	1300	1350	1400	1450	1500	1550	1600	1650	1700	1750	1800	1850	
L	471	521	571	621	671	721	771	821	871	921	971	1021	1071	1121	1171	1221	1271	1321	1371	1421	1471	1521	1571	1621	1671	1721	1771	1821	1871	1921	1971	2021	2071	2121	2171	2221	
A	100	150	200	50	100	150	200	50	100	150	200	50	100	150	200	50	100	150	200	50	100	150	200	50	100	150	200	50	100	150	200	50	100	150	200	50	
M	1	1	1	2	2	2	2	3	3	3	3	4	4	4	4	5	5	5	5	6	6	6	6	7	7	7	7	8	8	8	8	9	9	9	9	10	
N	6	6	6	8	8	8	8	10	10	10	10	10	12	12	12	12	14	14	14	14	16	16	16	16	18	18	18	18	20	20	20	20	22	22	22	22	24
KG	8.8	9.3	9.8	10.3	10.8	11.3	11.9	12.4	12.9	13.4	13.9	14.4	14.9	15.4	15.9	16.4	17.0	17.5	18.0	18.5	19.0	19.5	20.0	20.5	21.0	21.5	22.1	22.6	23.1	23.6	24.1	24.6	25.1	25.6	26.1	26.6	

有效行程 Stroke	1900	1950	2000	2050	2100	2150	2200	2250	2300	2350	2400	2450	2500	2550	2600	2650	2700	2750	2800	2850	2900	2950	3000	3050	3100	3150	3200	3250	3300	3350	3400	3450	3500	3550	3600	3650
L	2271	2321	2371	2421	2471	2521	2571	2621	2671	2721	2771	2821	2871	2921	2971	3021	3071	3121	3171	3221	3271	3321	3371	3421	3471	3521	3571	3621	3671	3721	3771	3821	3871	3921	3971	4021
A	100	150	200	50	100	150	200	50	100	150	200	50	100	150	200	50	100	150	200	50	100	150	200	50	100	150	200	50	100	150	200	50	100	150	200	50
M	10	10	10	11	11	11	11	12	12	12	12	13	13	13	13	14	14	14	14	15	15	15	15	16	16	16	16	17	17	17	17	18	18	18	18	19
N	24	24	24	26	26	26	26	28	28	28	28	30	30	30	30	32	32	32	32	34	34	34	34	36	36	36	36	38	38	38	38	40	40	40	40	42
KG	27.2	27.7	28.2	28.7	29.2	29.7	30.2	30.7	31.2	31.7	32.3	32.8	33.3	33.8	34.3	34.8	35.3	35.8	36.3	36.8	37.4	37.9	38.4	38.9	39.4	39.9	40.4	40.9	41.4	41.9	42.5	43.0	43.5	44.0	44.5	45.0

**RD** 馬達右下折  
Motor Lower Right

單位 Unit : mm

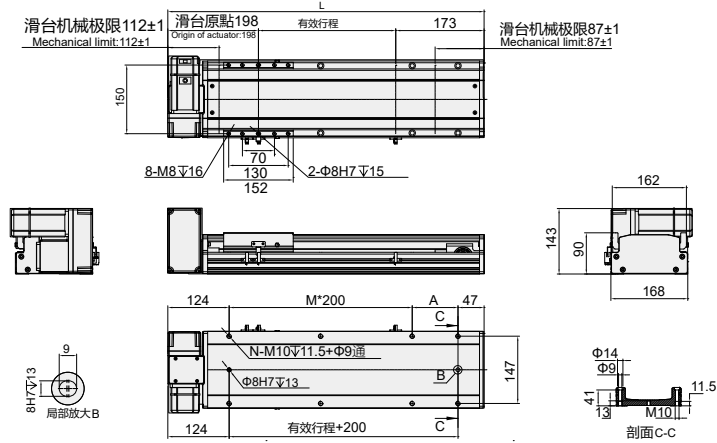


有效行程 Stroke	100	150	200	250	300	350	400	450	500	550	600	650	700	750	800	850	900	950	1000	1050	1100	1150	1200	1250	1300	1350	1400	1450	1500	1550	1600	1650	1700	1750	1800	1850	
L	471	521	571	621	671	721	771	821	871	921	971	1021	1071	1121	1171	1221	1271	1321	1371	1421	1471	1521	1571	1621	1671	1721	1771	1821	1871	1921	1971	2021	2071	2121	2171	2221	
A	100	150	200	50	100	150	200	50	100	150	200	50	100	150	200	50	100	150	200	50	100	150	200	50	100	150	200	50	100	150	200	50	100	150	200	50	
M	1	1	1	2	2	2	2	3	3	3	3	4	4	4	4	5	5	5	5	6	6	6	6	7	7	7	7	8	8	8	8	9	9	9	9	10	
N	6	6	6	8	8	8	8	10	10	10	10	10	12	12	12	12	14	14	14	14	16	16	16	16	18	18	18	18	20	20	20	20	22	22	22	22	24
KG	8.8	9.3	9.8	10.3	10.8	11.3	11.9	12.4	12.9	13.4	13.9	14.4	14.9	15.4	15.9	16.4	17.0	17.5	18.0	18.5	19.0	19.5	20.0	20.5	21.0	21.5	22.1	22.6	23.1	23.6	24.1	24.6	25.1	25.6	26.1	26.6	

有效行程 Stroke	1900	1950	2000	2050	2100	2150	2200	2250	2300	2350	2400	2450	2500	2550	2600	2650	2700	2750	2800	2850	2900	2950	3000	3050	3100	3150	3200	3250	3300	3350	3400	3450	3500	3550	3600	3650
L	2271	2321	2371	2421	2471	2521	2571	2621	2671	2721	2771	2821	2871	2921	2971	3021	3071	3121	3171	3221	3271	3321	3371	3421	3471	3521	3571	3621	3671	3721	3771	3821	3871	3921	3971	4021
A	100	150	200	50	100	150	200	50	100	150	200	50	100	150	200	50	100	150	200	50	100	150	200	50	100	150	200	50	100	150	200	50	100	150	200	50
M	10	10	10	11	11	11	11	12	12	12	12	13	13	13	13	14	14	14	14	15	15	15	15	16	16	16	16	17	17	17	17	18	18	18	18	19
N	24	24	24	26	26	26	26	28	28	28	28	30	30	30	30	32	32	32	32	34	34	34	34	36	36	36	36	38	38	38	38	40	40	40	40	42
KG	27.2	27.7	28.2	28.7	29.2	29.7	30.2	30.7	31.2	31.7	32.3	32.8	33.3	33.8	34.3	34.8	35.3	35.8	36.3	36.8	37.4	37.9	38.4	38.9	39.4	39.9	40.4	40.9	41.4	41.9	42.5	43.0	43.5	44.0	44.5	45.0

**LU** 馬達左上折  
Motor Upper Left

單位 Unit : mm

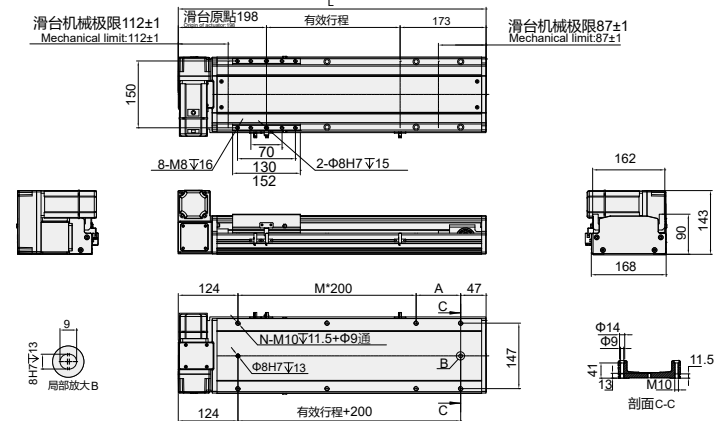


有效行程 Stroke	100	150	200	250	300	350	400	450	500	550	600	650	700	750	800	850	900	950	1000	1050	1100	1150	1200	1250	1300	1350	1400	1450	1500	1550	1600	1650	1700	1750	1800	1850
L	471	521	571	621	671	721	771	821	871	921	971	1021	1071	1121	1171	1221	1271	1321	1371	1421	1471	1521	1571	1621	1671	1721	1771	1821	1871	1921	1971	2021	2071	2121	2171	2221
A	100	150	200	50	100	150	200	50	100	150	200	50	100	150	200	50	100	150	200	50	100	150	200	50	100	150	200	50	100	150	200	50	100	150	200	50
M	1	1	1	2	2	2	2	3	3	3	3	4	4	4	4	5	5	5	5	6	6	6	6	7	7	7	7	8	8	8	8	9	9	9	9	10
N	6	6	6	8	8	8	8	10	10	10	10	10	12	12	12	14	14	14	14	16	16	16	16	18	18	18	18	20	20	20	22	22	22	22	24	
KG	8.8	9.3	9.8	10.3	10.8	11.3	11.9	12.4	12.9	13.4	13.9	14.4	14.9	15.4	15.9	16.4	17.0	17.5	18.0	18.5	19.0	19.5	20.0	20.5	21.0	21.5	22.1	22.6	23.1	23.6	24.1	24.6	25.1	25.6	26.1	26.6

有效行程 Stroke	1900	1950	2000	2050	2100	2150	2200	2250	2300	2350	2400	2450	2500	2550	2600	2650	2700	2750	2800	2850	2900	2950	3000	3050	3100	3150	3200	3250	3300	3350	3400	3450	3500	3550	3600	3650
L	2271	2321	2371	2421	2471	2521	2571	2621	2671	2721	2771	2821	2871	2921	2971	3021	3071	3121	3171	3221	3271	3321	3371	3421	3471	3521	3571	3621	3671	3721	3771	3821	3871	3921	3971	4021
A	100	150	200	50	100	150	200	50	100	150	200	50	100	150	200	50	100	150	200	50	100	150	200	50	100	150	200	50	100	150	200	50	100	150	200	50
M	10	10	10	11	11	11	11	12	12	12	12	13	13	13	13	14	14	14	14	15	15	15	15	16	16	16	16	17	17	17	18	18	18	18	19	
N	24	24	24	26	26	26	26	28	28	28	28	30	30	30	30	32	32	32	32	34	34	34	34	36	36	36	36	38	38	38	38	40	40	40	40	42
KG	27.2	27.7	28.2	28.7	29.2	29.7	30.2	30.7	31.2	31.7	32.3	32.8	33.3	33.8	34.3	34.8	35.3	35.8	36.3	36.8	37.4	37.9	38.4	38.9	39.4	39.9	40.4	40.9	41.4	41.9	42.5	43.0	43.5	44.0	44.5	45.0

**RU** 馬達右上折  
Motor Upper Right

單位 Unit : mm



有效行程 Stroke	100	150	200	250	300	350	400	450	500	550	600	650	700	750	800	850	900	950	1000	1050	1100	1150	1200	1250	1300	1350	1400	1450	1500	1550	1600	1650	1700	1750	1800	1850
L	471	521	571	621	671	721	771	821	871	921	971	1021	1071	1121	1171	1221	1271	1321	1371	1421	1471	1521	1571	1621	1671	1721	1771	1821	1871	1921	1971	2021	2071	2121	2171	2221
A	100	150	200	50	100	150	200	50	100	150	200	50	100	150	200	50	100	150	200	50	100	150	200	50	100	150	200	50	100	150	200	50	100	150	200	50
M	1	1	1	2	2	2	2	3	3	3	3	4	4	4	4	5	5	5	5	6	6	6	6	7	7	7	7	8	8	8	8	9	9	9	9	10
N	6	6	6	8	8	8	8	10	10	10	10	10	12	12	12	12	14	14	14	14	16	16	16	16	18	18	18	18	20	20	20	22	22	22	22	24
KG	8.8	9.3	9.8	10.3	10.8	11.3	11.9	12.4	12.9	13.4	13.9	14.4	14.9	15.4	15.9	16.4	17.0	17.5	18.0	18.5	19.0	19.5	20.0	20.5	21.0	21.5	22.1	22.6	23.1	23.6	24.1	24.6	25.1	25.6	26.1	26.6

有效行程 Stroke	1900	1950	2000	2050	2100	2150	2200	2250	2300	2350	2400	2450	2500	2550	2600	2650	2700	2750	2800	2850	2900	2950	3000	3050	3100	3150	3200	3250	3300	3350	3400	3450	3500	3550	3600	3650
L	2271	2321	2371	2421	2471	2521	2571	2621	2671	2721	2771	2821	2871	2921	2971	3021	3071	3121	3171	3221	3271	3321	3371	3421	3471	3521	3571	3621	3671	3721	3771	3821	3871	3921	3971	4021
A	100	150	200	50	100	150	200	50	100	150	200	50	100	150	200	50	100	150	200	50	100	150	200	50	100	150	200	50	100	150	200	50	100	150	200	50
M	10	10	10	11	11	11	11	12	12	12	12	13	13	13	13	14	14	14	14	15	15	15	15	16	16	16	16	17	17	17	18	18	18	18	19	
N	24	24	24	26	26	26	26	28	28	28	28	30	30	30	30	32	32	32	32	34	34	34	34	36	36	36	36	38	38	38	38	40	40	40	40	42
KG	27.2	27.7	28.2	28.7	29.2	29.7	30.2	30.7	31.2	31.7	32.3	32.8	33.3	33.8	34.3	34.8	35.3	35.8	36.3	36.8	37.4	37.9	38.4	38.9	39.4	39.9	40.4	40.9	41.4	41.9	42.5	43.0	43.5	44.0	44.5	45.0



最大行程 3650mm  
Maximum Stroke

最高速度 2000mm/s  
Maximum Speed

馬達容量 750W  
Motor Power

皮帶寬度 50mm  
Belt Width

此圖僅供參考，出貨規格詳見尺寸圖面  
The picture is just for the reference. Please check the the actual dimensions on the drawing.

型號表示方式

Ordering Code

**GSP20 - L 40 - 100 - L - M75 - C 4 - 0001**

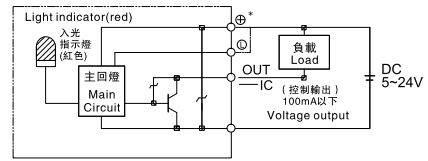
本體型號 Model	導程 Lead	行程 Stroke 100-3650mm (間隔50 mm pitch)	馬達廠牌、功率 Motor Brand, Power Output	原點感應器 Home Sensor	端點極限感應器 Limit Sensor
皮帶型式 Belt Type	馬達位置 Motor Position			外掛型 Out Side	外掛型 Out Side
L 無塵皮帶 Clean belt	L 馬達左折 Motor Left		P 松下(標準) Panasonic 10 -	C 馬達側 Motor Side	3 1只 1pc
X 橡膠皮帶 Rubber Belt	LU 馬達左上折 Motor Upper Left		M 三菱(標準) Mitsubishi 20 -	D 反馬達側 Opposite Motor Side	4 2只 2pcs
	LD 馬達左下折 Motor Lower Left		Y 安川(標準) Yaskawa 40 -	無 NO SENSOR	無 NO SENSOR
	R 馬達右折 Motor Right		T 台達 Delta 75 750W (請聯系銷售)	E 無 NO SENSOR	5 無 No SENSOR
	RU 馬達右上折 Motor Upper Right				
	RD 馬達右下折 Motor Lower Right				

基本仕様 Specification

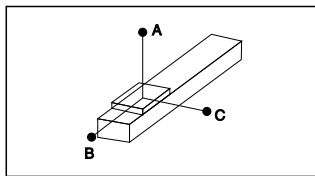
性能 Spec	位置重複精度 Repeatability (mm)	±0.04		
	導程 Lead (mm)	40		
	最高速度 Maximum Speed (mm/s) ※1	2000		
	最大可搬重量 Maximum Payload	水平使用 Horizontal (kg)	85	
		垂直使用 Vertical (kg)		
	定格推力 Rated Thrust (N)	367		
標準行程 Stroke Pitch (mm) ※2	100~3650mm/50間隔			
部品 Parts	AC伺服馬達容量 AC Servo Motor Power (W)	750		
	皮帶寬度 Belt Width (mm)	50		
	高剛性直線滑軌 High Rigidity Linear Guide (mm)	內嵌四列導軌		
原點感應器 Home Sensor	外掛 Outside	EE-SX672(NPN)		

\*馬達加減速設定0.4秒  
\*Acceleration and deceleration value is set 0.4 second.

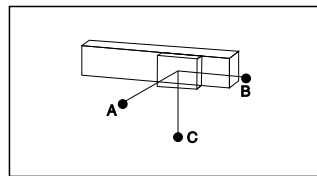
感應器接線圖<原點及端點> Sensor Layout



容許負載力距表 N.m Allowable Overhang



(單位: mm)



(單位: mm)

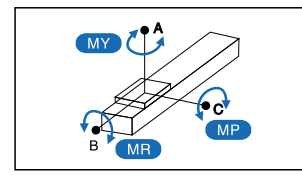
水平安裝 Horizontal Installation	A	B	C
45kg	150	120	280
65kg	120	90	180
85kg	100	50	150

壁掛安裝 Wall Installation	A	B	C
45kg	260	100	140
65kg	180	80	110
85kg	150	50	90

\*力矩表所表示的數據, 代表重心。  
\*The torque value in the chart indicate the center of gravity.  
\*符合型錄規範的正常使用下, 保證壽命為10000公里。  
\*Operation life is 10,000km when the product is using under the specified conditions.

\*倒吊使用無法套用標準規範, 如有需求請洽詢我司業務。  
\*Data information is not for ceiling-mount inverse use. Contact us for the details if you want to apply ceiling-mount inverse usage.

靜態容許負載慣量 Static Loading Moment



(單位: N.m)

水平使用時  
Static Loading Moment

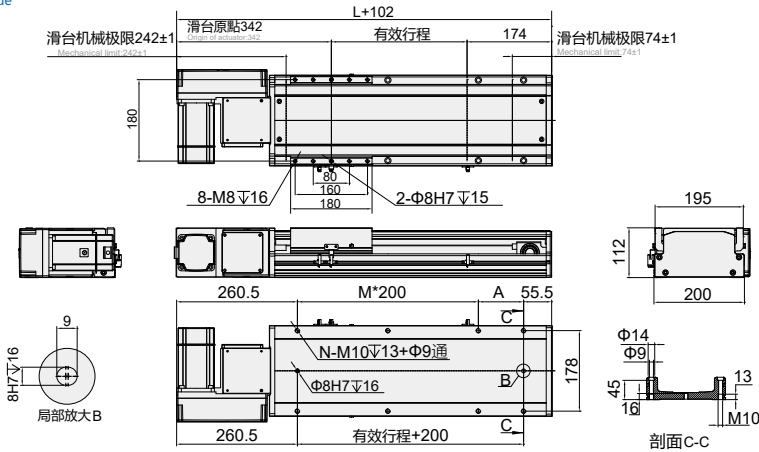
MY	1030
MP	1030
MR	2803

搭配伺服馬達一覽表 Suitable Motor Brand

廠牌 Brand	馬達記號 Mark	煞車有無 Brake	馬達容量 Power(w)	電源電壓 (AC-Voltage) (v)	伺服馬達型號 Motor Model	驅動器型號 Driver Model
三菱 Mitsubishi	M	無煞車(水平仕様) No Brake (Horizontal Type)	750	220	HG-KR73	MR-J4-70A
松下 Panasonic	P	無煞車(水平仕様) No Brake (Horizontal Type)	750	220	MHMD082G1U	MBDHT3520
台達 Delta	T	無煞車(水平仕様) No Brake (Horizontal Type)	750	220	ECMA-C20807ES	ASD-B20721-B

**L** 馬達左折  
Motor On Left Side

單位 Unit : mm

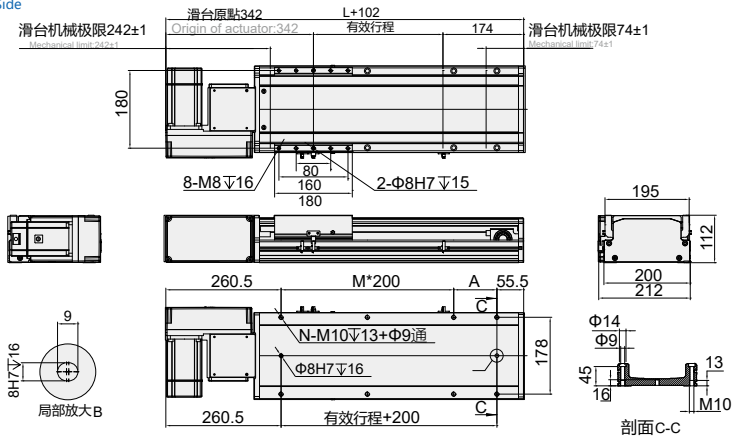


有效行程 Stroke	100	150	200	250	300	350	400	450	500	550	600	650	700	750	800	850	900	950	1000	1050	1100	1150	1200	1250	1300	1350	1400	1450	1500	1550	1600	1650	1700	1750	1800	1850
L	514	564	614	664	714	764	814	864	914	964	1014	1064	1114	1164	1214	1264	1314	1364	1414	1464	1514	1564	1614	1664	1714	1764	1814	1864	1914	1964	2014	2064	2114	2164	2214	2264
A	100	150	200	50	100	150	200	50	100	150	200	50	100	150	200	50	100	150	200	50	100	150	200	50	100	150	200	50	100	150	200	50	100	150	200	50
M	1	1	1	2	2	2	3	3	3	3	4	4	4	4	5	5	5	5	6	6	6	6	7	7	7	7	8	8	8	8	9	9	9	9	10	
N	6	6	6	8	8	8	8	10	10	10	10	12	12	12	12	14	14	14	14	16	16	16	16	18	18	18	18	20	20	20	20	22	22	22	22	24
KG	15.9	16.6	17.2	17.9	18.5	19.2	19.8	20.5	21.1	21.8	22.4	23.1	23.7	24.4	25.0	25.7	26.3	27.0	27.6	28.3	28.9	29.6	30.2	30.9	31.5	32.2	32.8	33.5	34.1	34.8	35.4	36.1	36.7	37.4	38.0	38.7

有效行程 Stroke	1900	1950	2000	2050	2100	2150	2200	2250	2300	2350	2400	2450	2500	2550	2600	2650	2700	2750	2800	2850	2900	2950	3000	3050	3100	3150	3200	3250	3300	3350	3400	3450	3500	3550	3600	3650
L	2314	2364	2414	2464	2514	2564	2614	2664	2714	2764	2814	2864	2914	2964	3014	3064	3114	3164	3214	3264	3314	3364	3414	3464	3514	3564	3614	3664	3714	3764	3814	3864	3914	3964	4014	4064
A	100	150	200	50	100	150	200	50	100	150	200	50	100	150	200	50	100	150	200	50	100	150	200	50	100	150	200	50	100	150	200	50	100	150	200	50
M	10	10	10	11	11	11	11	12	12	12	12	13	13	13	13	14	14	14	14	15	15	15	15	16	16	16	16	17	17	17	17	18	18	18	18	19
N	24	24	24	26	26	26	26	28	28	28	28	30	30	30	30	32	32	32	32	34	34	34	34	36	36	36	36	38	38	38	38	40	40	40	40	42
KG	39.3	40.0	40.6	41.3	41.9	42.6	43.2	43.9	44.5	45.2	45.8	46.5	47.1	47.8	48.4	49.1	49.7	50.4	51.0	51.7	52.3	53.0	53.6	54.3	54.9	55.6	56.2	56.9	57.5	58.2	58.8	59.5	60.1	60.8	61.4	62.1

**R** 馬達右折  
Motor On Right Side

單位 Unit : mm

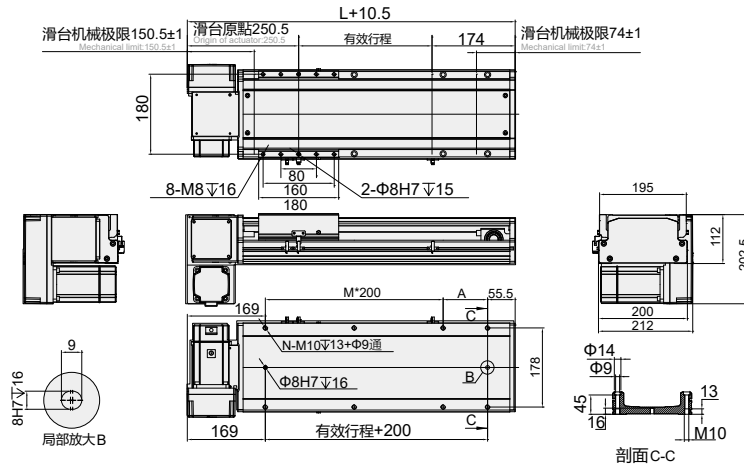


有效行程 Stroke	100	150	200	250	300	350	400	450	500	550	600	650	700	750	800	850	900	950	1000	1050	1100	1150	1200	1250	1300	1350	1400	1450	1500	1550	1600	1650	1700	1750	1800	1850	
L	514	564	614	664	714	764	814	864	914	964	1014	1064	1114	1164	1214	1264	1314	1364	1414	1464	1514	1564	1614	1664	1714	1764	1814	1864	1914	1964	2014	2064	2114	2164	2214	2264	
A	100	150	200	50	100	150	200	50	100	150	200	50	100	150	200	50	100	150	200	50	100	150	200	50	100	150	200	50	100	150	200	50	100	150	200	50	
M	1	1	1	2	2	2	2	3	3	3	3	4	4	4	4	5	5	5	5	6	6	6	6	7	7	7	7	8	8	8	8	9	9	9	9	10	
N	6	6	6	8	8	8	8	10	10	10	10	10	12	12	12	12	14	14	14	14	16	16	16	16	18	18	18	18	20	20	20	20	22	22	22	22	24
KG	15.9	16.6	17.2	17.9	18.5	19.2	19.8	20.5	21.1	21.8	22.4	23.1	23.7	24.4	25.0	25.7	26.3	27.0	27.6	28.3	28.9	29.6	30.2	30.9	31.5	32.2	32.8	33.5	34.1	34.8	35.4	36.1	36.7	37.4	38.0	38.7	

有效行程 Stroke	1900	1950	2000	2050	2100	2150	2200	2250	2300	2350	2400	2450	2500	2550	2600	2650	2700	2750	2800	2850	2900	2950	3000	3050	3100	3150	3200	3250	3300	3350	3400	3450	3500	3550	3600	3650
L	2314	2364	2414	2464	2514	2564	2614	2664	2714	2764	2814	2864	2914	2964	3014	3064	3114	3164	3214	3264	3314	3364	3414	3464	3514	3564	3614	3664	3714	3764	3814	3864	3914	3964	4014	4064
A	100	150	200	50	100	150	200	50	100	150	200	50	100	150	200	50	100	150	200	50	100	150	200	50	100	150	200	50	100	150	200	50	100	150	200	50
M	10	10	10	11	11	11	11	12	12	12	12	13	13	13	13	14	14	14	14	15	15	15	15	16	16	16	16	17	17	17	17	18	18	18	18	19
N	24	24	24	26	26	26	26	28	28	28	28	30	30	30	30	32	32	32	32	34	34	34	34	36	36	36	36	38	38	38	38	40	40	40	40	42
KG	39.3	40.0	40.6	41.3	41.9	42.6	43.2	43.9	44.5	45.2	45.8	46.5	47.1	47.8	48.4	49.1	49.7	50.4	51.0	51.7	52.3	53.0	53.6	54.3	54.9	55.6	56.2	56.9	57.5	58.2	58.8	59.5	60.1	60.8	61.4	62.1

**LD** 馬達左下折  
Motor Lower Left

單位 Unit : mm



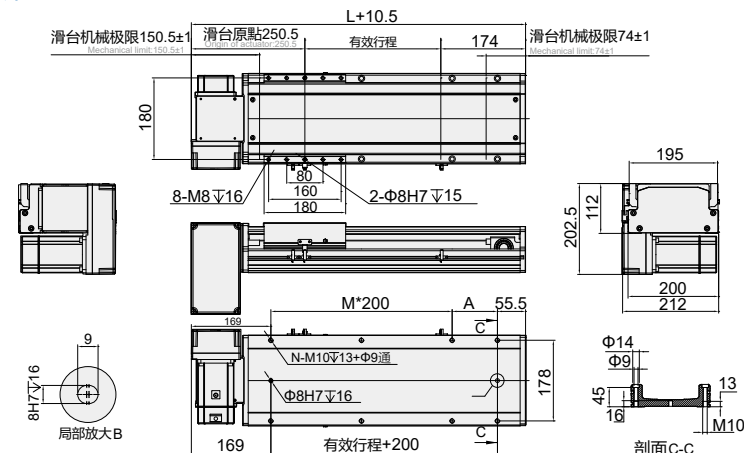
有效行程 Stroke	100	150	200	250	300	350	400	450	500	550	600	650	700	750	800	850	900	950	1000	1050	1100	1150	1200	1250	1300	1350	1400	1450	1500	1550	1600	1650	1700	1750	1800	1850	
L	514	564	614	664	714	764	814	864	914	964	1014	1064	1114	1164	1214	1264	1314	1364	1414	1464	1514	1564	1614	1664	1714	1764	1814	1864	1914	1964	2014	2064	2114	2164	2214	2264	
A	100	150	200	50	100	150	200	50	100	150	200	50	100	150	200	50	100	150	200	50	100	150	200	50	100	150	200	50	100	150	200	50	100	150	200	50	
M	1	1	1	2	2	2	2	3	3	3	3	3	4	4	4	4	5	5	5	5	6	6	6	6	7	7	7	7	8	8	8	8	9	9	9	9	10
N	6	6	6	8	8	8	8	8	10	10	10	10	12	12	12	14	14	14	14	14	16	16	16	16	18	18	18	18	20	20	20	22	22	22	22	24	
KG	15.9	16.6	17.2	17.9	18.5	19.2	19.8	20.5	21.1	21.8	22.4	23.1	23.7	24.4	25.0	25.7	26.3	27.0	27.6	28.3	28.9	29.6	30.2	30.9	31.5	32.2	32.8	33.5	34.1	34.8	35.4	36.1	36.7	37.4	38.0	38.7	

有效行程 Stroke	1900	1950	2000	2050	2100	2150	2200	2250	2300	2350	2400	2450	2500	2550	2600	2650	2700	2750	2800	2850	2900	2950	3000	3050	3100	3150	3200	3250	3300	3350	3400	3450	3500	3550	3600	3650
L	2314	2364	2414	2464	2514	2564	2614	2664	2714	2764	2814	2864	2914	2964	3014	3064	3114	3164	3214	3264	3314	3364	3414	3464	3514	3564	3614	3664	3714	3764	3814	3864	3914	3964	4014	4064
A	100	150	200	50	100	150	200	50	100	150	200	50	100	150	200	50	100	150	200	50	100	150	200	50	100	150	200	50	100	150	200	50	100	150	200	50
M	10	10	10	11	11	11	11	12	12	12	12	13	13	13	13	14	14	14	14	15	15	15	15	16	16	16	16	17	17	17	17	18	18	18	18	19
N	24	24	24	26	26	26	26	28	28	28	28	30	30	30	30	32	32	32	32	34	34	34	34	34	36	36	36	36	38	38	38	38	40	40	40	42
KG	39.3	40.0	40.6	41.3	41.9	42.6	43.2	43.9	44.5	45.2	45.8	46.5	47.1	47.8	48.4	49.1	49.7	50.4	51.0	51.7	52.3	53.0	53.6	54.3	54.9	55.6	56.2	56.9	57.5	58.2	58.8	59.5	60.1	60.8	61.4	62.1

**RD** 馬達右下折  
Motor Lower Right

單位 Unit : mm



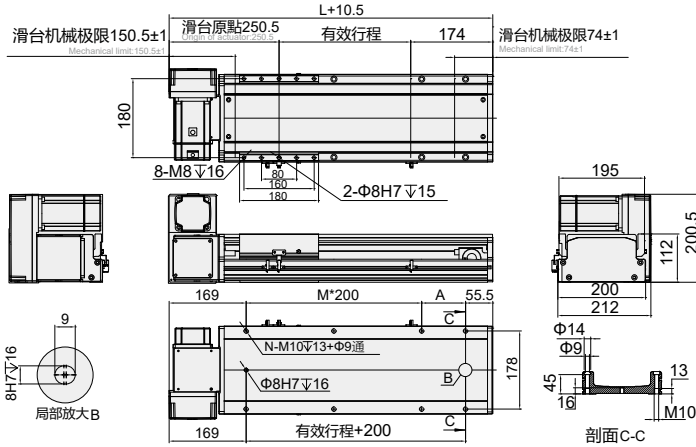
有效行程 Stroke	100	150	200	250	300	350	400	450	500	550	600	650	700	750	800	850	900	950	1000	1050	1100	1150	1200	1250	1300	1350	1400	1450	1500	1550	1600	1650	1700	1750	1800	1850	
L	514	564	614	664	714	764	814	864	914	964	1014	1064	1114	1164	1214	1264	1314	1364	1414	1464	1514	1564	1614	1664	1714	1764	1814	1864	1914	1964	2014	2064	2114	2164	2214	2264	
A	100	150	200	50	100	150	200	50	100	150	200	50	100	150	200	50	100	150	200	50	100	150	200	50	100	150	200	50	100	150	200	50	100	150	200	50	
M	1	1	1	2	2	2	2	3	3	3	3	3	4	4	4	4	5	5	5	5	6	6	6	6	7	7	7	7	8	8	8	8	9	9	9	9	10
N	6	6	6	8	8	8	8	8	10	10	10	10	12	12	12	14	14	14	14	14	16	16	16	16	18	18	18	18	20	20	20	22	22	22	22	24	
KG	15.9	16.6	17.2	17.9	18.5	19.2	19.8	20.5	21.1	21.8	22.4	23.1	23.7	24.4	25.0	25.7	26.3	27.0	27.6	28.3	28.9	29.6	30.2	30.9	31.5	32.2	32.8	33.5	34.1	34.8	35.4	36.1	36.7	37.4	38.0	38.7	

有效行程 Stroke	1900	1950	2000	2050	2100	2150	2200	2250	2300	2350	2400	2450	2500	2550	2600	2650	2700	2750	2800	2850	2900	2950	3000	3050	3100	3150	3200	3250	3300	3350	3400	3450	3500	3550	3600	3650
L	2314	2364	2414	2464	2514	2564	2614	2664	2714	2764	2814	2864	2914	2964	3014	3064	3114	3164	3214	3264	3314	3364	3414	3464	3514	3564	3614	3664	3714	3764	3814	3864	3914	3964	4014	4064
A	100	150	200	50	100	150	200	50	100	150	200	50	100	150	200	50	100	150	200	50	100	150	200	50	100	150	200	50	100	150	200	50	100	150	200	50
M	10	10	10	11	11	11	11	12	12	12	12	13	13	13	13	14	14	14	14	15	15	15	15	16	16	16	16	17	17	17	17	18	18	18	18	19
N	24	24	24	26	26	26	26	28	28	28	28	30	30	30	30	32	32	32	32	34	34	34	34	34	36	36	36	36	38	38	38	38	40	40	40	42
KG	39.3	40.0	40.6	41.3	41.9	42.6	43.2	43.9	44.5	45.2	45.8	46.5	47.1	47.8	48.4	49.1	49.7	50.4	51.0	51.7	52.3	53.0	53.6	54.3	54.9	55.6	56.2	56.9	57.5	58.2	58.8	59.5	60.1	60.8	61.4	62.1

**LU** 馬達左上折  
Motor Upper Left

單位 Unit : mm

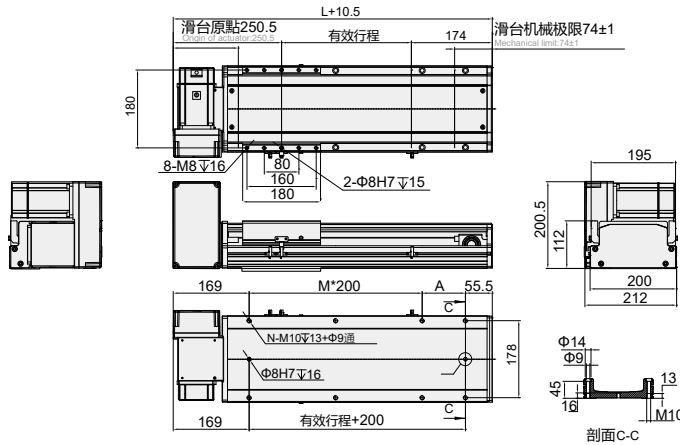


有效行程 Stroke	100	150	200	250	300	350	400	450	500	550	600	650	700	750	800	850	900	950	1000	1050	1100	1150	1200	1250	1300	1350	1400	1450	1500	1550	1600	1650	1700	1750	1800	1850
L	514	564	614	664	714	764	814	864	914	964	1014	1064	1114	1164	1214	1264	1314	1364	1414	1464	1514	1564	1614	1664	1714	1764	1814	1864	1914	1964	2014	2064	2114	2164	2214	2264
A	100	150	200	50	100	150	200	50	100	150	200	50	100	150	200	50	100	150	200	50	100	150	200	50	100	150	200	50	100	150	200	50	100	150	200	50
M	1	1	1	2	2	2	2	3	3	3	3	4	4	4	4	5	5	5	5	6	6	6	6	7	7	7	7	8	8	8	8	9	9	9	9	10
N	6	6	6	8	8	8	8	10	10	10	10	12	12	12	14	14	14	14	16	16	16	18	18	18	18	18	18	20	20	20	20	22	22	22	22	24
KG	15.9	16.6	17.2	17.9	18.5	19.2	19.8	20.5	21.1	21.8	22.4	23.1	23.7	24.4	25.0	25.7	26.3	27.0	27.6	28.3	28.9	29.6	30.2	30.9	31.5	32.2	32.8	33.5	34.1	34.8	35.4	36.1	36.7	37.4	38.0	38.7

有效行程 Stroke	1900	1950	2000	2050	2100	2150	2200	2250	2300	2350	2400	2450	2500	2550	2600	2650	2700	2750	2800	2850	2900	2950	3000	3050	3100	3150	3200	3250	3300	3350	3400	3450	3500	3550	3600	3650
L	2314	2364	2414	2464	2514	2564	2614	2664	2714	2764	2814	2864	2914	2964	3014	3064	3114	3164	3214	3264	3314	3364	3414	3464	3514	3564	3614	3664	3714	3764	3814	3864	3914	3964	4014	4064
A	100	150	200	50	100	150	200	50	100	150	200	50	100	150	200	50	100	150	200	50	100	150	200	50	100	150	200	50	100	150	200	50	100	150	200	50
M	10	10	10	11	11	11	11	12	12	12	12	13	13	13	13	14	14	14	14	15	15	15	15	16	16	16	16	17	17	17	17	18	18	18	18	19
N	24	24	24	26	26	26	26	28	28	28	28	30	30	30	30	32	32	32	32	34	34	34	34	36	36	36	36	38	38	38	38	40	40	40	40	42
KG	39.3	40.0	40.6	41.3	41.9	42.6	43.2	43.9	44.5	45.2	45.8	46.5	47.1	47.8	48.4	49.1	49.7	50.4	51.0	51.7	52.3	53.0	53.6	54.3	54.9	55.6	56.2	56.9	57.5	58.2	58.8	59.5	60.1	60.8	61.4	62.1

**RU** 馬達右上折  
Motor Upper Right

單位 Unit : mm



有效行程 Stroke	100	150	200	250	300	350	400	450	500	550	600	650	700	750	800	850	900	950	1000	1050	1100	1150	1200	1250	1300	1350	1400	1450	1500	1550	1600	1650	1700	1750	1800	1850	
L	514	564	614	664	714	764	814	864	914	964	1014	1064	1114	1164	1214	1264	1314	1364	1414	1464	1514	1564	1614	1664	1714	1764	1814	1864	1914	1964	2014	2064	2114	2164	2214	2264	
A	100	150	200	50	100	150	200	50	100	150	200	50	100	150	200	50	100	150	200	50	100	150	200	50	100	150	200	50	100	150	200	50	100	150	200	50	
M	1	1	1	2	2	2	2	3	3	3	3	4	4	4	4	5	5	5	5	6	6	6	6	7	7	7	7	8	8	8	8	9	9	9	9	10	
N	6	6	6	8	8	8	8	10	10	10	10	12	12	12	12	14	14	14	14	16	16	16	18	18	18	18	18	18	20	20	20	20	22	22	22	22	24
KG	15.9	16.6	17.2	17.9	18.5	19.2	19.8	20.5	21.1	21.8	22.4	23.1	23.7	24.4	25.0	25.7	26.3	27.0	27.6	28.3	28.9	29.6	30.2	30.9	31.5	32.2	32.8	33.5	34.1	34.8	35.4	36.1	36.7	37.4	38.0	38.7	

有效行程 Stroke	1900	1950	2000	2050	2100	2150	2200	2250	2300	2350	2400	2450	2500	2550	2600	2650	2700	2750	2800	2850	2900	2950	3000	3050	3100	3150	3200	3250	3300	3350	3400	3450	3500	3550	3600	3650
L	2314	2364	2414	2464	2514	2564	2614	2664	2714	2764	2814	2864	2914	2964	3014	3064	3114	3164	3214	3264	3314	3364	3414	3464	3514	3564	3614	3664	3714	3764	3814	3864	3914	3964	4014	4064
A	100	150	200	50	100	150	200	50	100	150	200	50	100	150	200	50	100	150	200	50	100	150	200	50	100	150	200	50	100	150	200	50	100	150	200	50
M	10	10	10	11	11	11	11	12	12	12	12	13	13	13	13	14	14	14	14	15	15	15	15	16	16	16	16	17	17	17	17	18	18	18	18	19
N	24	24	24	26	26	26	26	28	28	28	28	30	30	30	30	32	32	32	32	34	34	34	34	36	36	36	36	38	38	38	38	40	40	40	40	42
KG	39.3	40.0	40.6	41.3	41.9	42.6	43.2	43.9	44.5	45.2	45.8	46.5	47.1	47.8	48.4	49.1	49.7	50.4	51.0	51.7	52.3	53.0	53.6	54.3	54.9	55.6	56.2	56.9	57.5	58.2	58.8	59.5	60.1	60.8	61.4	62.1